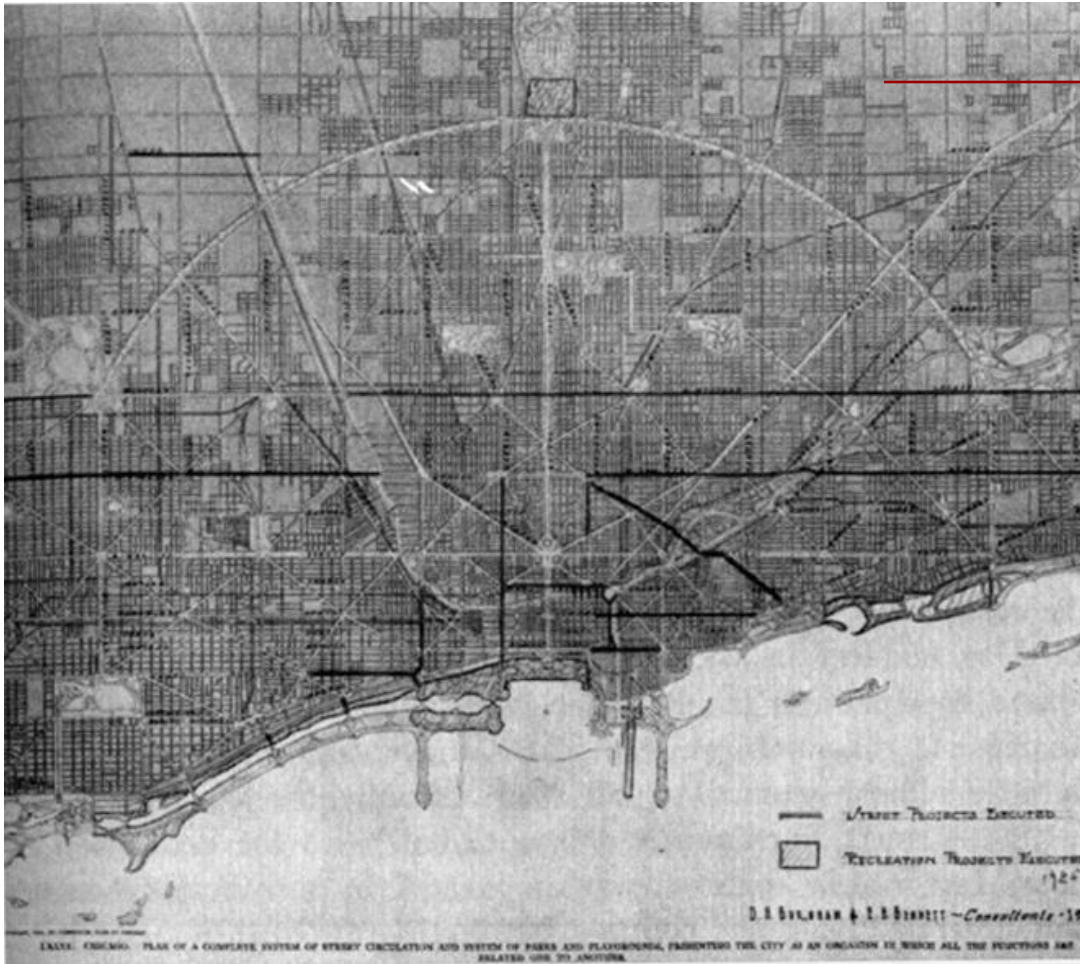




**City beautiful -
Η μνημειακή πόλη**

Μοντέλα αστικού σχεδιασμού (20ος αι.)

Μνημειακή πόλη – *City Beautiful*



Ο Burnham και το κίνημα της City Beautiful στην Αμερική

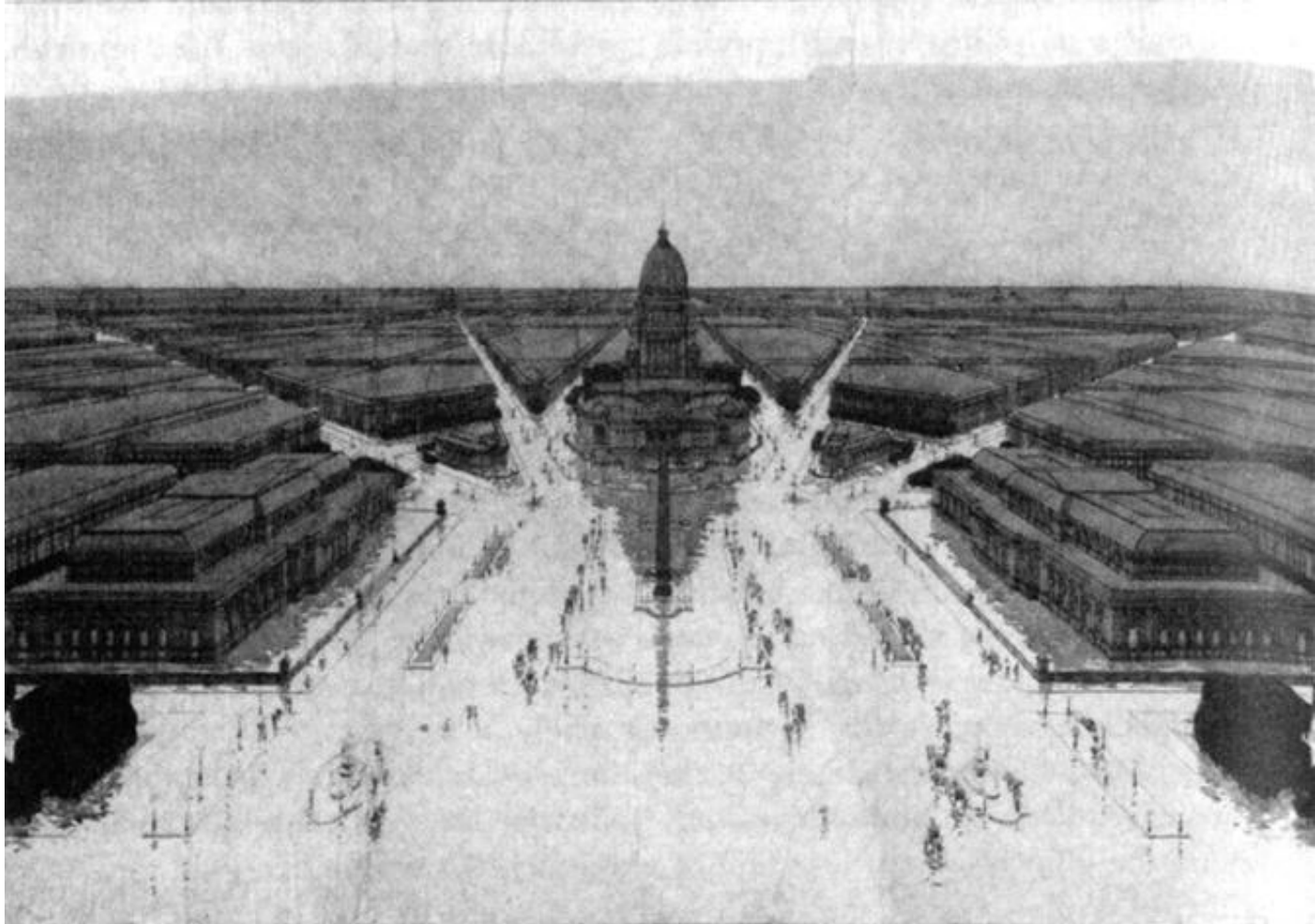
- Επαναλαμβανόμενος κάναβος
- Ανοικτό σχήμα επεκτάσεων
- Ιεράρχηση της κυκλοφορίας
- Μνημειακότητα, μνημειακό κέντρο, ακτινωτά βουλεβάρτα
- Διπλή υπόσταση της αστικής σύνθεσης: (1) ιστορικιστικές και μνημειακές αναφορές, σε συνδυασμό (2) με τα νέα μεγέθη χωρικότητας και τη λειτουργικότητα του σχεδίου

Burnham: σχέδιο του Σικάγο 1909



Μοντέλα αστικού σχεδιασμού (20ος αι.)

Μνημειακή πόλη – *City Beautiful*

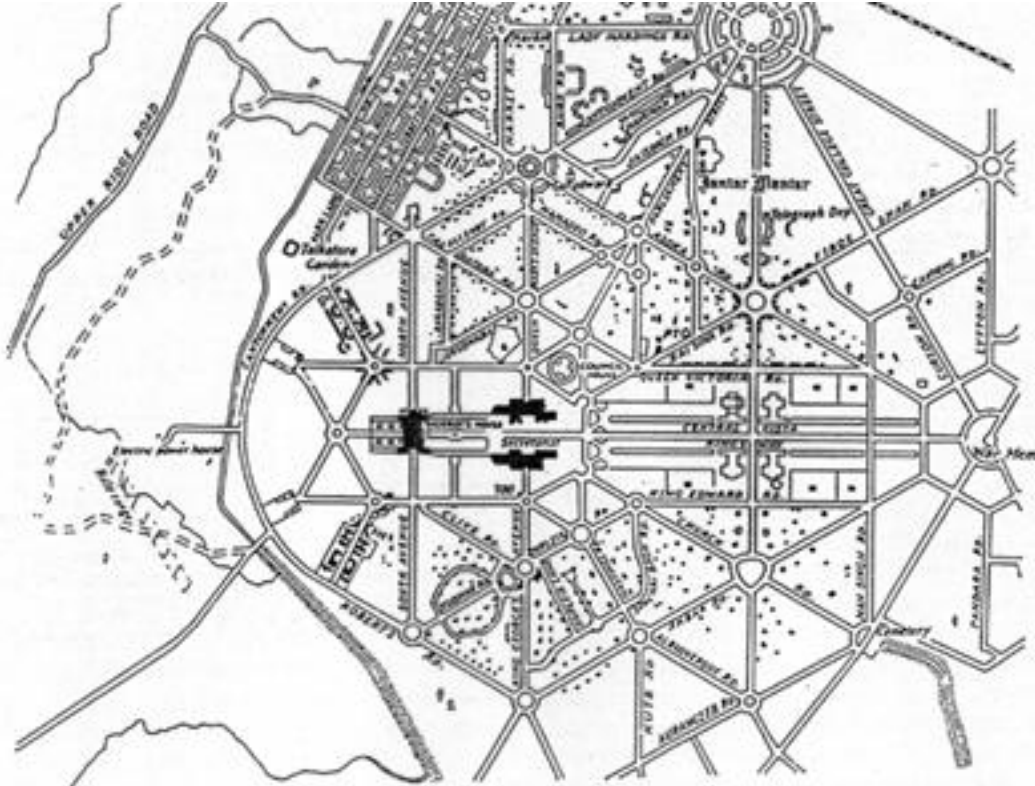


Το αστικό κέντρο του Σικάγο, σύμφωνα με το σχέδιο του Burnham, με το θολωτό κτίριο του Δημαρχείου

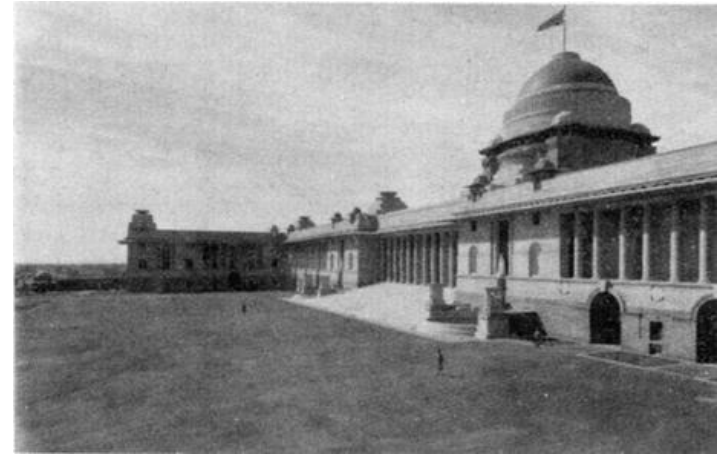


Μοντέλα αστικού σχεδιασμού (20ος αι.)

Μνημειακή πόλη – *City Beautiful*



Lutyens & Baker, Σχέδιο για το Νέο Δελχί



Lutyens η κατοικία του Αντιβασιλέα, 1933-31



Η *City Beautiful* στην Βρετανική αποικιοκρατία



Μοντέλα αστικού σχεδιασμού (20ος αι.)

Μνημειακή πόλη – *City Beautiful*

- Νατουραλισμός, ένταξη στη φυσική γεωμετρία της περιοχής
- Ενότητα / διάκριση φυσικού και σχεδιασμένου χώρου
- Γεωμετρική κανονικότητα που βασίζεται σε εξαγωνικό κάναβο
- Μνημειακό αστικό κέντρο, με τα κτίρια της διοίκησης και Κοινοβουλίου
- Περιοχές κατοικίες οργανωμένες στις αρχές της Κηπούπολης



Walter Griffin: Το σχέδιο της Καμπέρα 1912



Parliament House

- info
- help
- credits & disclaimer

virtualcanberra

Parliament House
Forecourt

Showcase 
Click to read more



Parliament House

National Capital
AUTHORITY

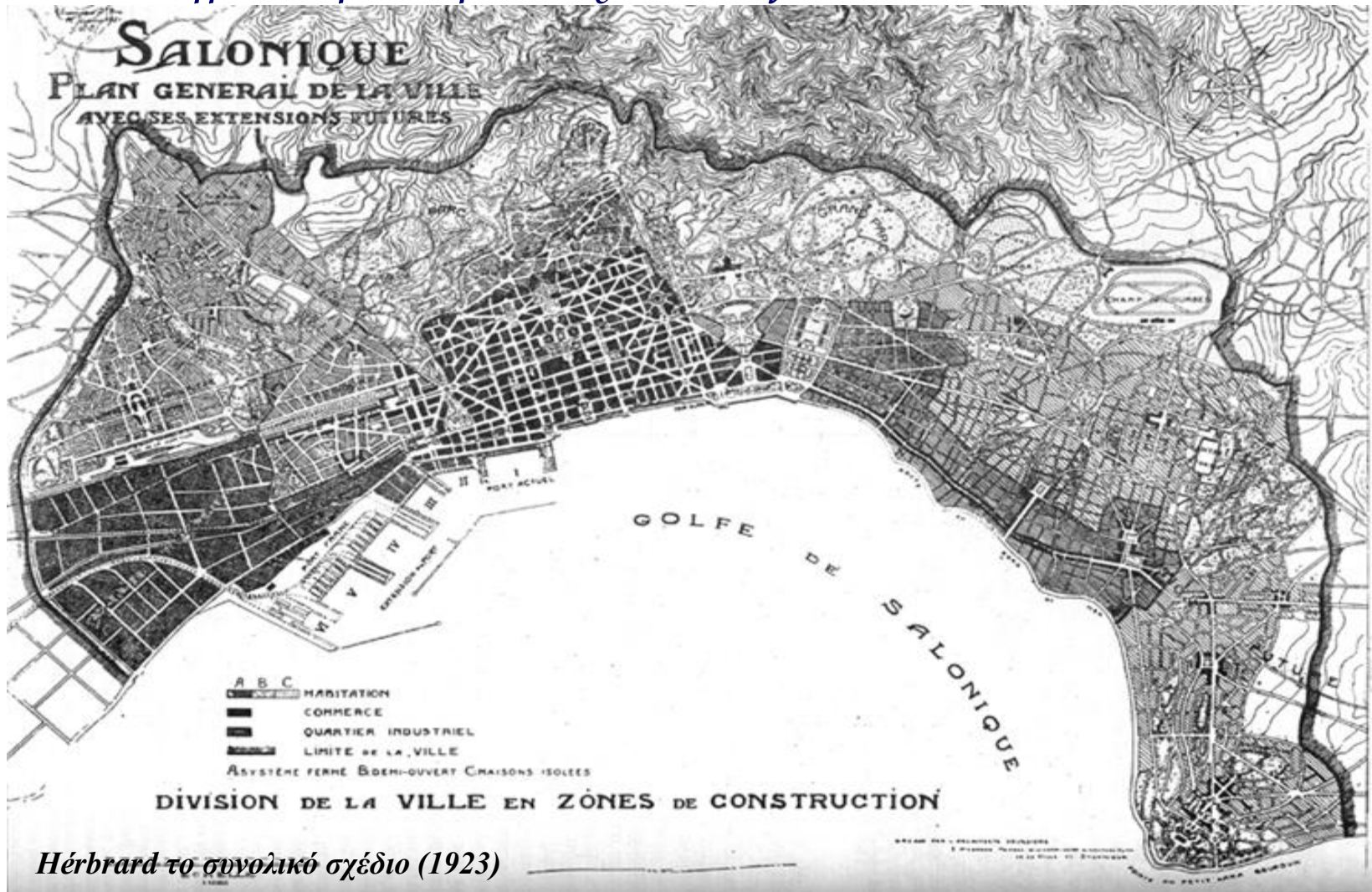


BusinessACT
ACT GOVERNMENT

©2003 Commonwealth of Australia

Μοντέλα αστικού σχεδιασμού (20ος αι.)

Μνημειακή πόλη – City Beautiful



Herbrard το συνολικό σχέδιο (1923)

Herbrard ο επανασχεδιασμός της Θεσσαλονίκης 1917

Ernest Hébrard

From Wikipedia, the free encyclopedia

(Redirected from [Ernest Hebrard](#))

Ernest Hébrard (1875 – 1933) was a [French architect](#), [archaeologist](#) and [urban planner](#). He is mostly renowned for his plan to reform the city of [Thessaloniki](#) in [Greece](#).

After the [Great Fire](#) of 1917, the majority of Thessaloniki was largely destroyed. The Greek Prime Minister [Eleftherios Venizelos](#) forbade the reconstruction of the city center until a full modern city plan was approved. This was accomplished by the "Hébrard plan", the plan Hebrard had conceived and developed with the aid of the Greek architects *Aristotelis Zachos* and *Konstantinos Kitsikis*.

The plan swept away the [Oriental](#) features of Thessaloniki, preserving its [Byzantine](#) heritage, and transformed it into a [European](#) style city.

Hébrard was also involved in several other projects, such as the upgrading of [Casablanca](#) and [Diocletian's](#) palace at [Split](#), and planning for several towns in [French Indochina](#).

*This [French architect](#) [biographical](#) article is a *stub*. You can help Wikipedia by [expanding it](#).*

*This [biographical](#) article about an [archaeologist](#) is a *stub*. You can help Wikipedia by [expanding it](#).*

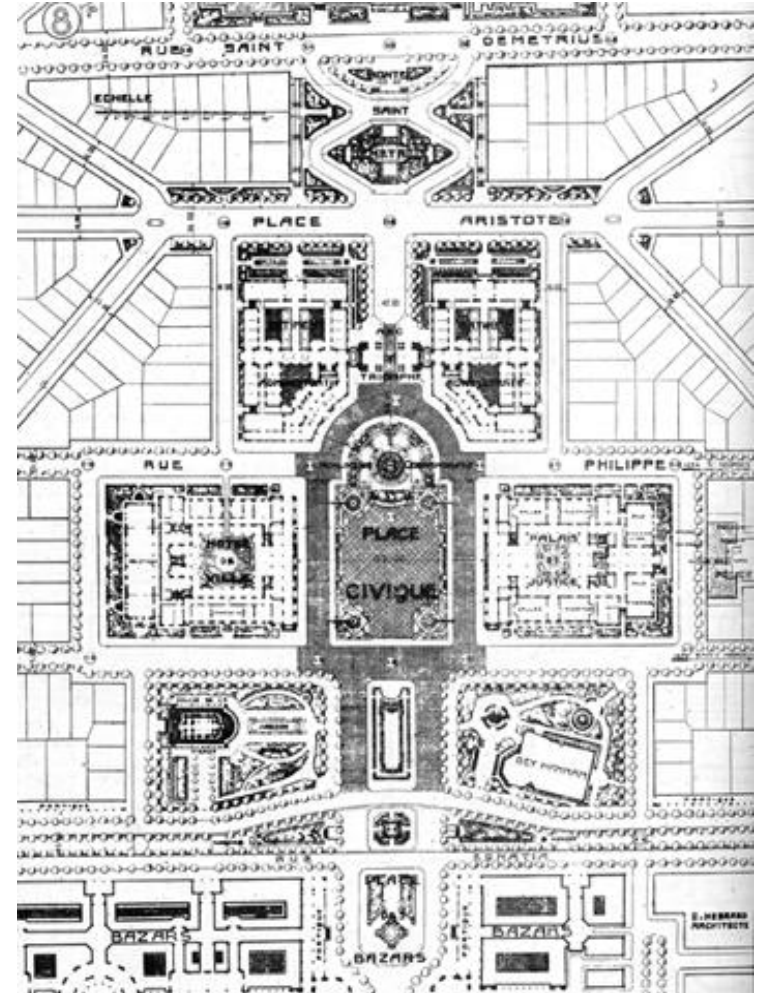


Μοντέλα αστικού σχεδιασμού (20ος αι.)

Μνημειακή πόλη – *City Beautiful*



Εργατικός συνοικισμός στα δυτικά της πόλης



Ο Μνημειακός Άξονας της Αριστοτέλους



Μοντέλα αστικού σχεδιασμού (20ος αι.)

Μνημειακή πόλη – *City Beautiful*



Albert Speer: Σχέδιο για το Βερολίνο 1937-40



Παρίσι, παγκόσμια έκθεση 1937

Η βαριά μνημειακότητα του Τρίτου Ράιχ, αντιμέτωπη με τον συμβολικό «σοσιαλιστικό ρεαλισμό», με το περίπτερο του Ιόφαν της ΕΣΣΔ

Ευρώπη 1930: Η επαναφορά της μνημειακότητας



Μοντέλα αστικού σχεδιασμού (20ος αι.)

Μνημειακή πόλη – *City Beautiful*

City beautiful

- Συνολική πόλη
- Ανάμιξη χρήσεων
- Ιεραρχική δομή του αστικού ιστού
- Κλειστό περίγραμμα σχεδίου
- Σύνθεση ιστού με κανονικά γεωμετρικά σχήματα
- Αξονική και συμμετρική σύνθεση
- Μορφολογία ιστορικής αναφοράς και μνημειακότητα

Λειτουργική πόλη

- Λειτουργική κατάτμηση και οικιστικές ενότητες
- Διαχωρισμός λειτουργιών και ιεράρχηση της κυκλοφορίας
- Ανοικτό σχέδιο, ελεύθερες επεκτάσεις
- Νατουραλιστική προσαρμογή του ιστού στην τοπογραφία του εδάφους
- Λειτουργικοί άξονες
- Αφηρημένη μορφολογία

Τα χαρακτηριστικά σημεία της μετάβασης