



# Μνημειακότητα ως μοντέλο πολεοδομικής οργάνωσης

# 10 αρχές σχεδιασμού και οργάνωσης του χώρου της πόλης

1. Χρήσεις γης: Διάκριση φυσικού και τεχνητού χώρου
2. Χρήσεις γης: Η μνημειακότητα αφορά το δημόσιο χώρο
3. Ρυμοτομία: Τυπολογία
4. Ρυμοτομία: Είδος σχημάτων
5. Ρυμοτομία: Όρια χωρικής διάταξης
6. Ρυμοτομία: Ιεράρχηση δικτύου
7. Ρυμοτομία: Οργάνωση σε άξονες
8. Ρυμοτομία: Θέση μνημείων
9. Μορφολογία: Δημόσια κτίρια
10. Μορφολογία κτισμάτων

# Χρήσεις γης

## 1. Η φύση εκτός σχεδίου

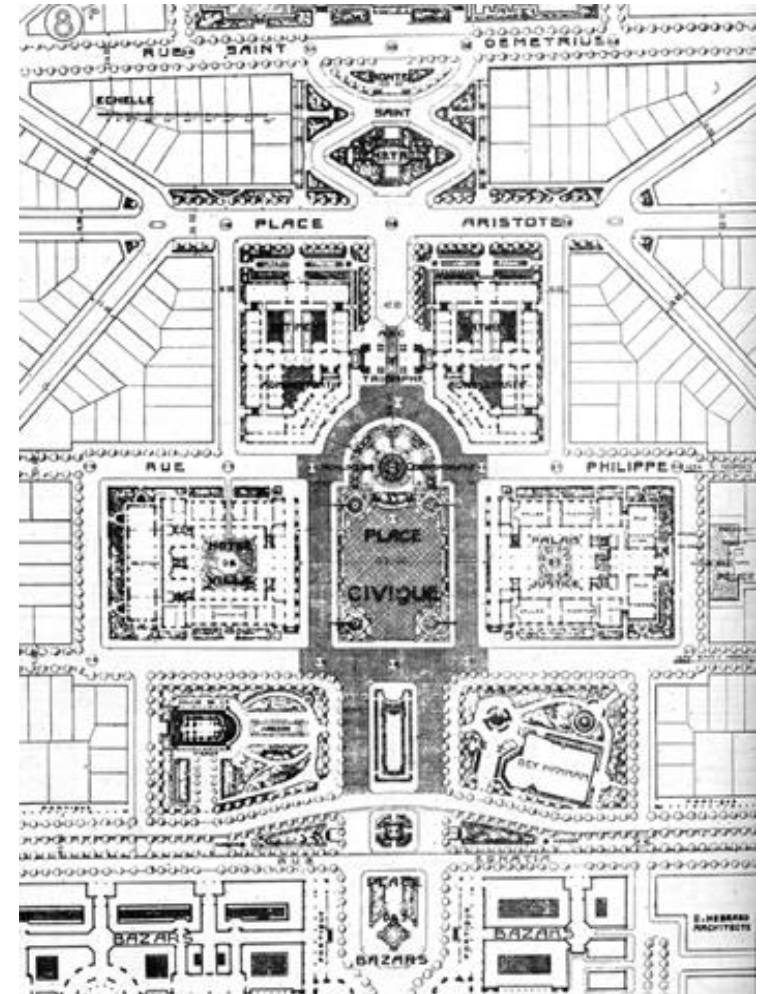


# Χρήσεις γης

## 2. Έμφαση στο δημόσιο χώρο



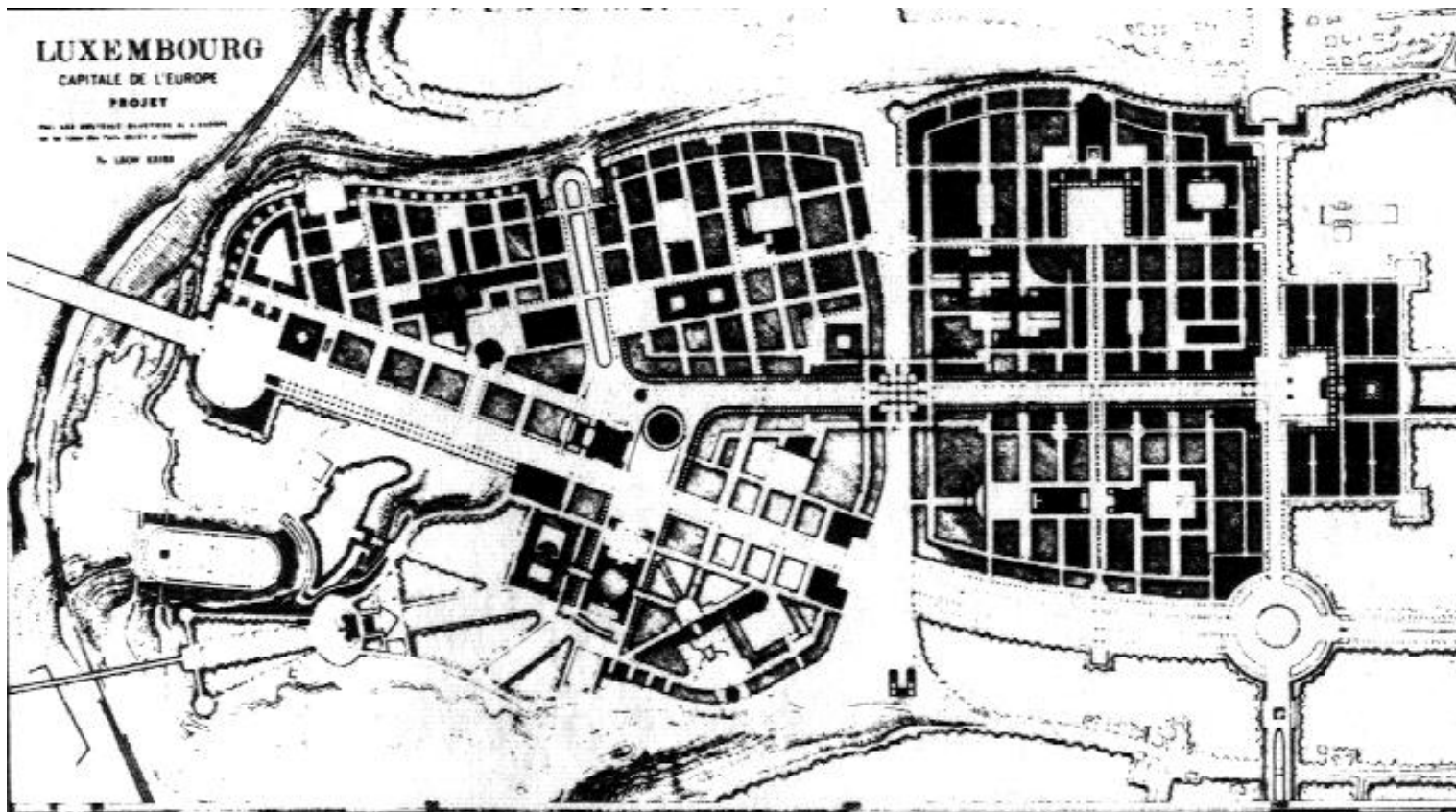
*Εργατικός συνοικισμός στα δυτικά της πόλης*



*Ο Μνημειακός Άξονας της Αριστοτέλους*

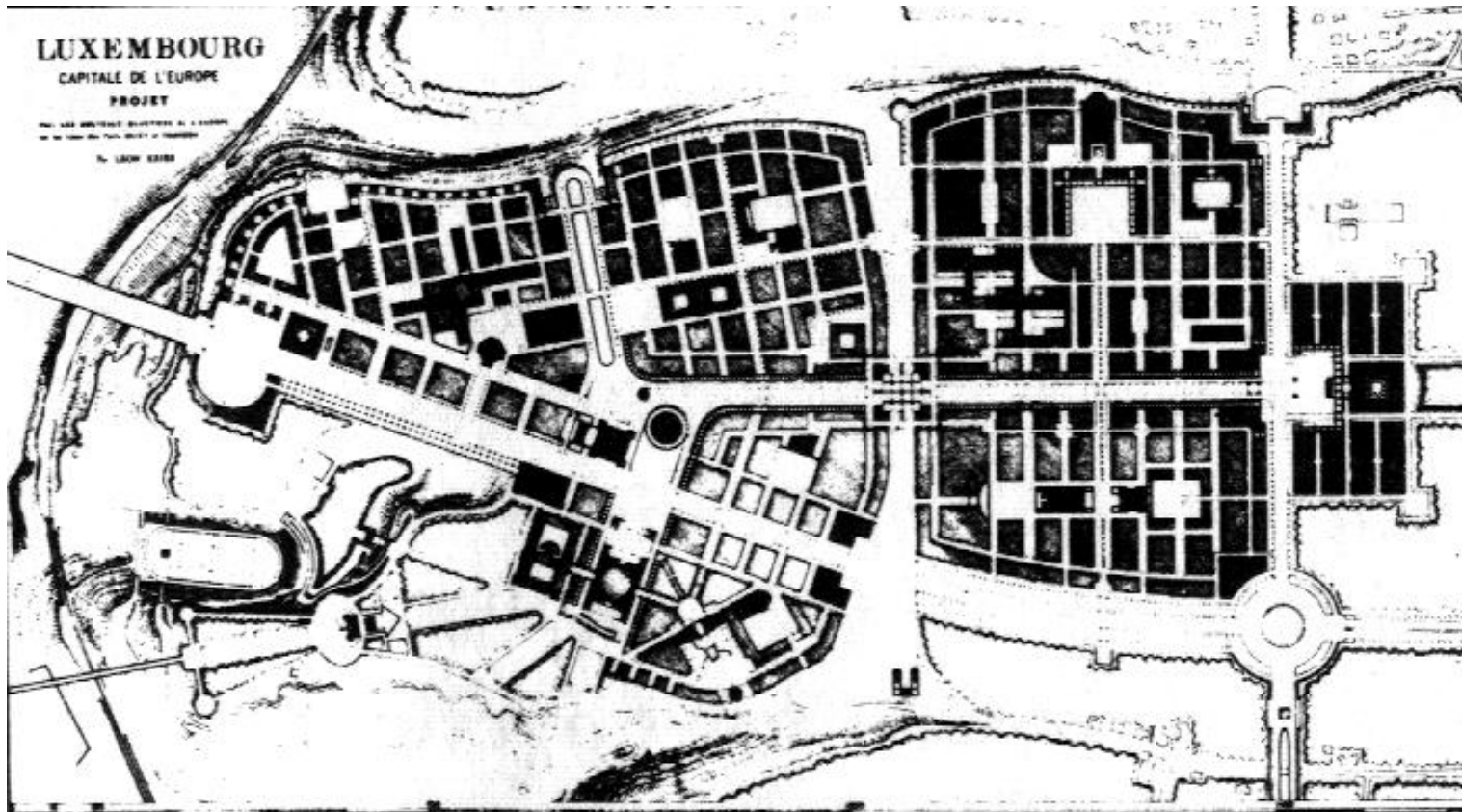
# Ρυμοτομία

## 3. Τυπολογία: Δρόμος / Πλατεία / Οικοδομικό Τετράγωνο



# Ρυμοτομία

## 4. Κανονικά γεωμετρικά σχήματα



# Ρυμοτομία

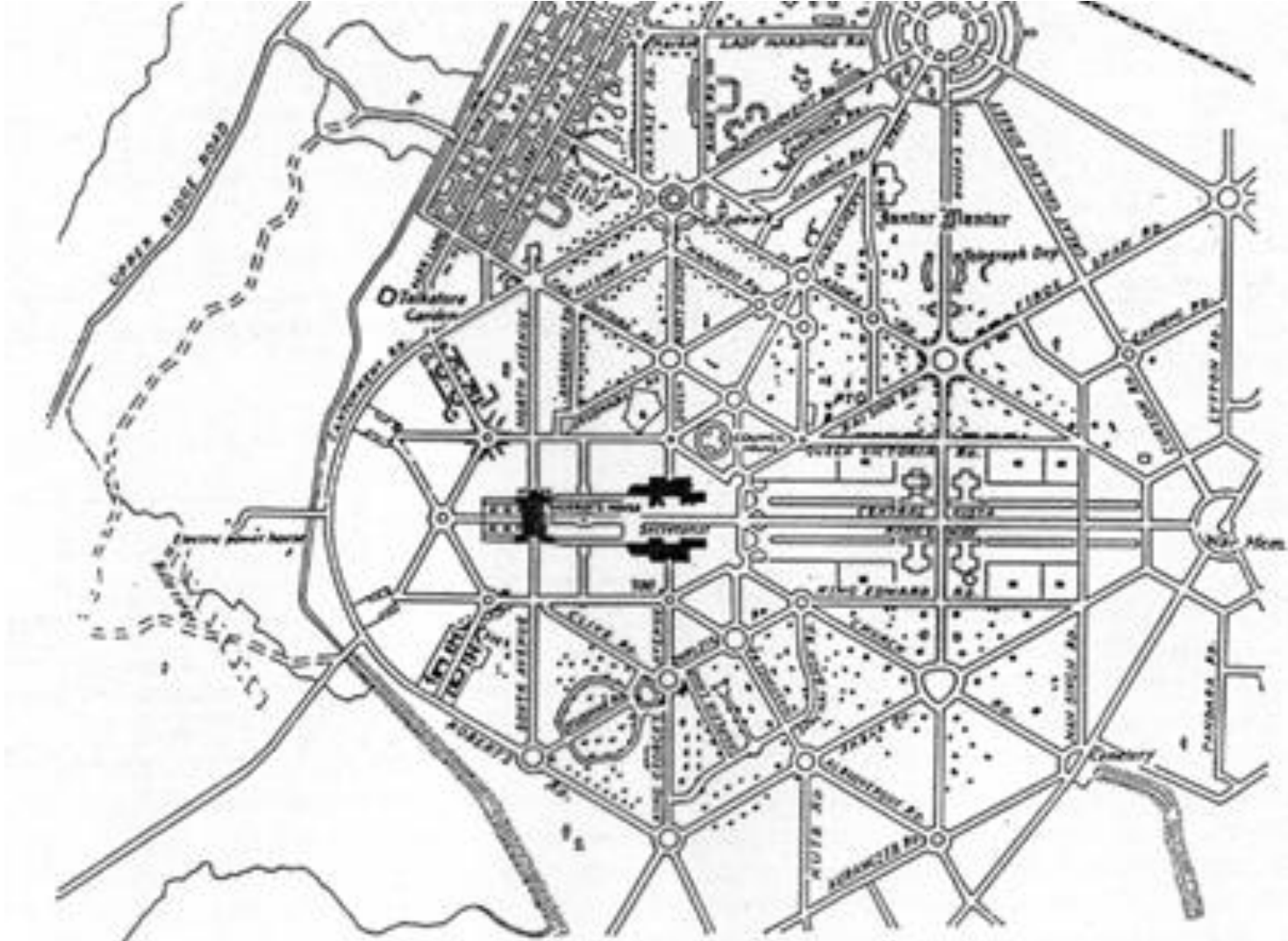
## 5. Κλειστό σχήμα

- Επέκταση -  
μεγέθυνση πόλης με  
την επανάληψη  
οικιστικών μονάδων



# Ρυμοτομία

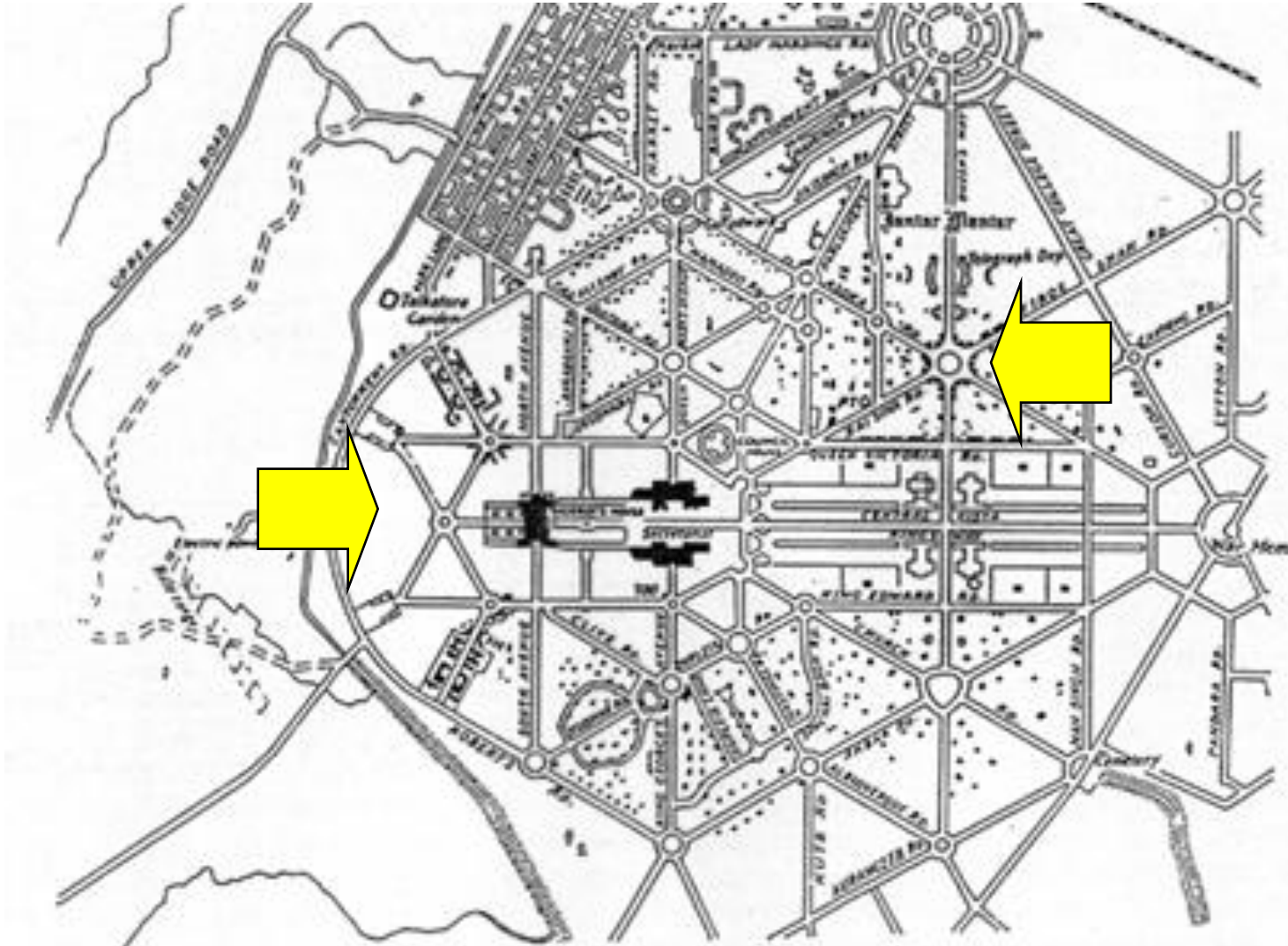
## 6. Ιεράρχηση δικτύου (vs. Ιπποδάμειο)





# Ρυμοτομία

## 7. Σημεία / μνημεία αναφοράς



# Ρυμοτομία

## 8. Οργάνωση σε άξονες



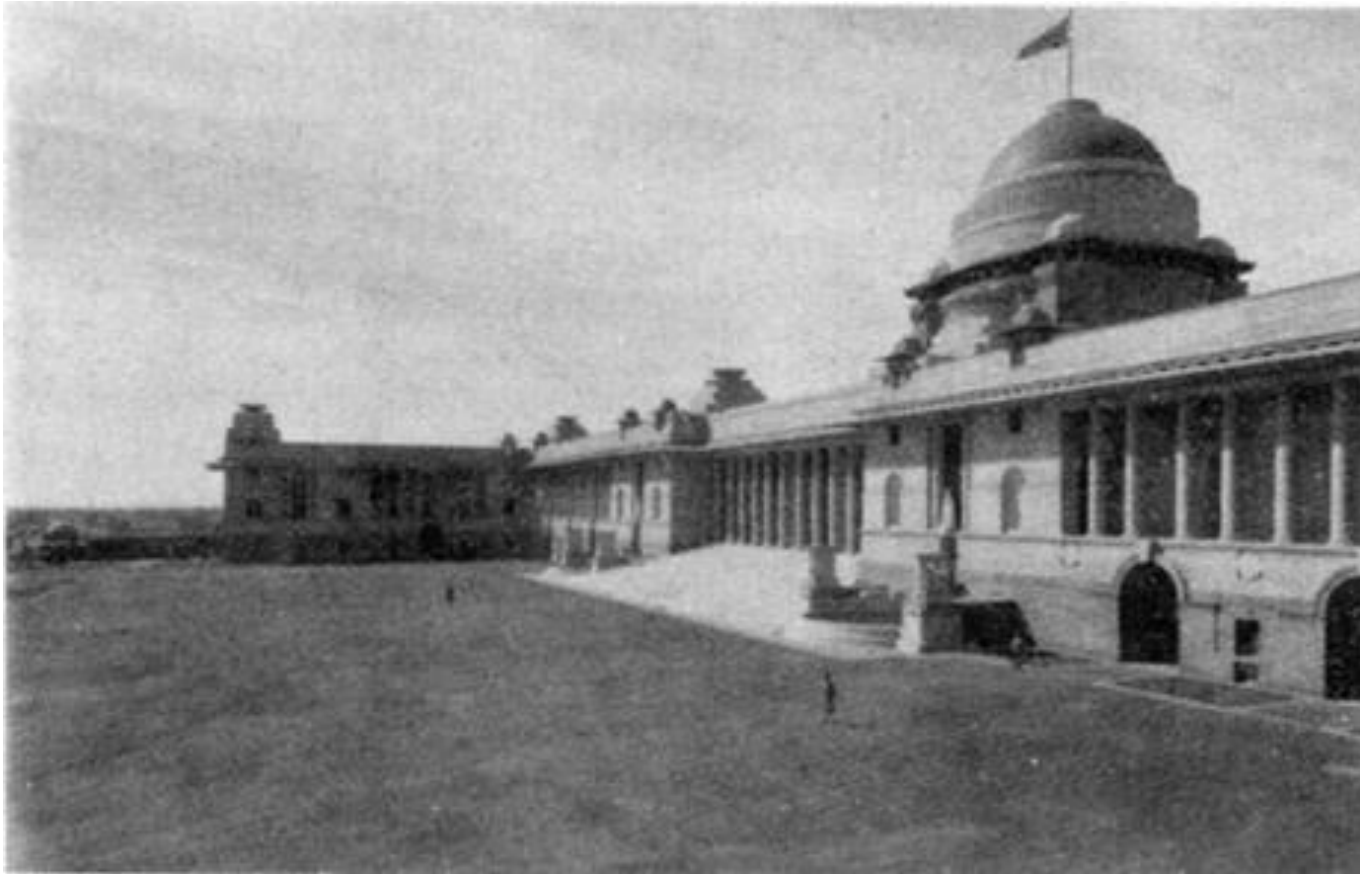
*Albert Speer: Σχέδιο για το Βερολίνο 1937-40*



*Παρίσι, παγκόσμια έκθεση 1937  
Η βαριά μνημειακότητα του Τρίτου Ράιχ, αντιμέτωπη  
με τον συμβολικό «σοσιαλιστικό ρεαλισμό», με το  
περίπτερο του Ιόφαν της ΕΣΣΔ*

# Μορφολογία

## 9. Ανάδειξη δημοσίων κτιρίων



# Μορφολογία

## 10. Ιστορικισμός

