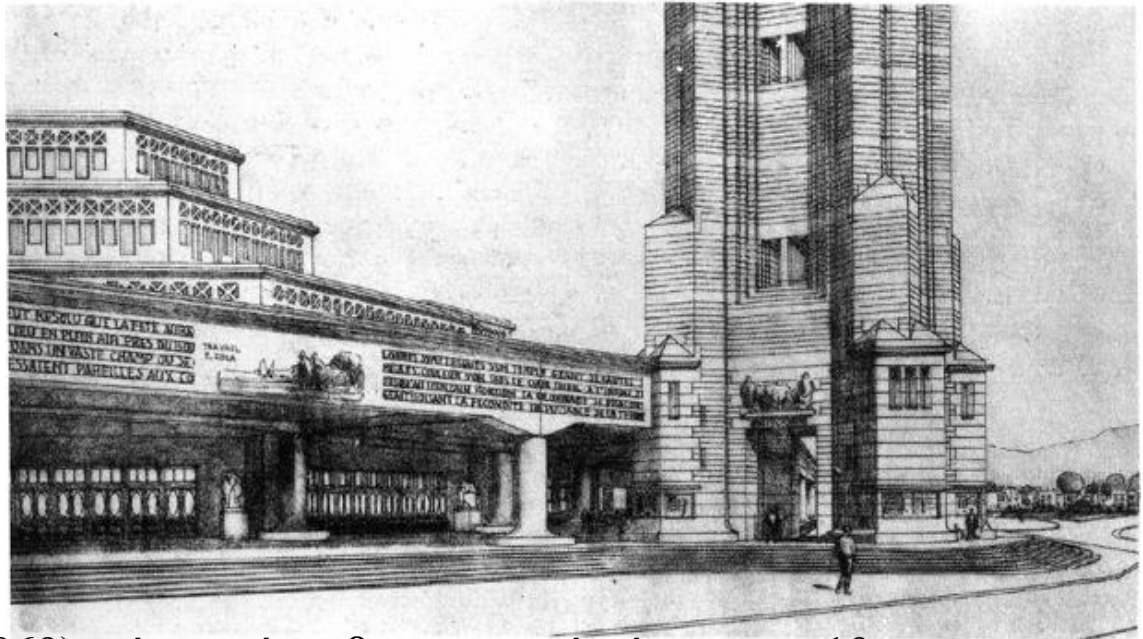




Tony Garnier - Industrial city
έναν πρόδρομος
της λειτουργικής πολεοδομίας

Μοντέλα αστικού σχεδιασμού (20ος αι.)

Tony Garnier – ο πρόδρομος του φουξιοναλισμού



*Το κτίριο των Συνελεύσεων στο
Διοικητικό Κέντρο*

- Γεννημένος στη Λυών (1869) – ένα από τα βιομηχανικά κέντρα του 19ου αι. με οργανωμένο συνδικαλιστικό κίνημα - ο Garnier αποτύπωσε στο σχέδιό του τα οράματα των «Ουτοπιστών Σοσιαλιστών», του Sain-Simon, του Fourier, της Société des Amis του Emile Zola
- Το σχέδιο του Garnier αποτυπώνει μια πόλη σοσιαλιστική, χωρίς τείχη και ατομική περιουσία, χωρίς εκκλησία, στρατώνες, αστυνομία και δικαστήρια. Το διοικητικό κέντρο της πόλης αποτελείται από μουσείο, βιβλιοθήκη, στάδιο, το ρομβοειδές Κτίριο των Συνελεύσεων με χώρους συγκέντρωσης, των σωματείων και του Κοινοβουλίου, αμφιθέατρα, θεατρική αίθουσα, αίθουσες κινηματογραφικών προβολών, για τις πολιτιστικές δραστηριότητες των εργατικών επιτροπών.

Μοντέλα αστικού σχεδιασμού (20ος αι.)

Tony Garnier – ο πρόδρομος του φουξιοναλισμού

1. Η αυτονομία των τομέων της «Βιομηχανικής Πόλης»:

1. Παλιά πόλη, 2. Κεντρικός σιδηροδρομικός σταθμός, 3. Συνοικίες μονοκατοικιών,
4. Κέντρο της πόλης, 5. Δημοτικά σχολεία, 6. Γκρουπ επαγγελματιών σχολών,
7. Κέντρο υγείας, 8. Στάση σιδ. σταθμού, 9. Βιομηχανικό συγκρότημα, 10. Σταθμός εργοστασίου, 11. Νεκροταφείο, 12. Ο παλιός πύργος με το δημόσιο πάρκο,
13. Σφαγεία.



Tony Garnier- La cité industrielle (1904-1917)

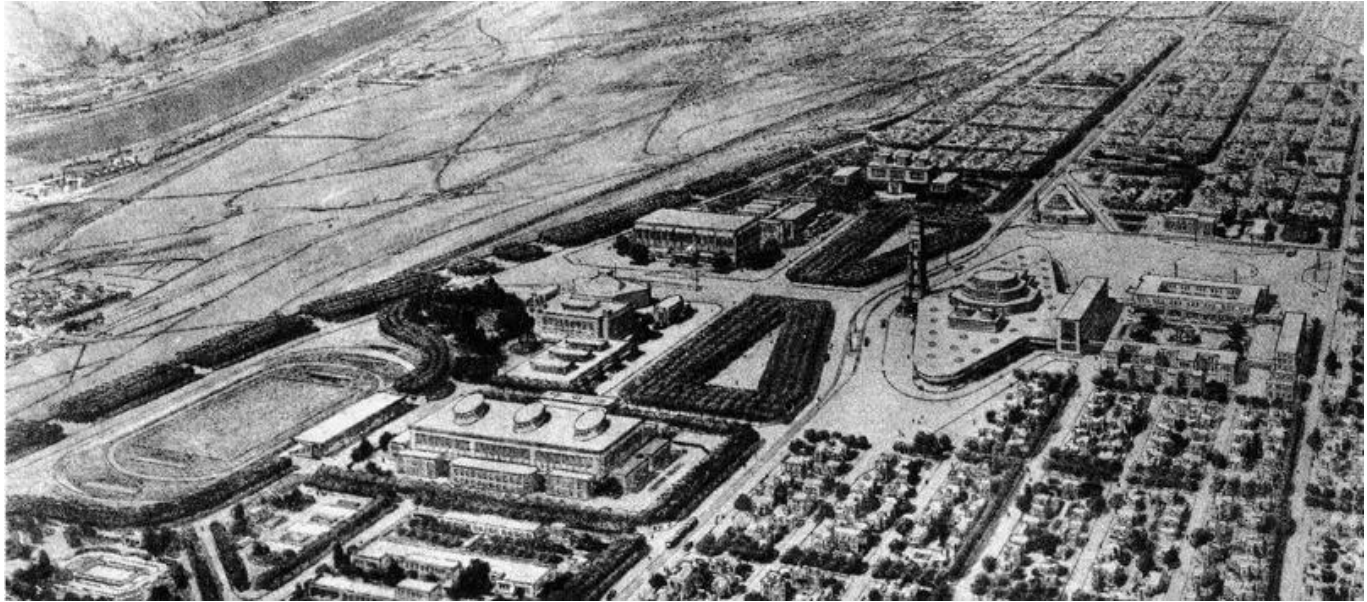


Μοντέλα αστικού σχεδιασμού (20ος αι.)

Tony Garnier – ο πρόδρομος του φουξιοναλισμού

«Οι πόλεις του
μέλλοντος
πρέπει να
βασίζονται στη
βιομηχανία»

*Το διοικητικό
πολιτιστικό κέντρο*



- Μια φανταστική πόλη, ένα τοπικό κέντρο των 35.000 κατοίκων
- Ένταξη στο φυσικό τοπίο
- Λειτουργική οργάνωση κατά ζώνες χρήσεων (κατοικία – διοικητικό κέντρο- βιομηχανία – μεγάλα δημόσια πάρκα)
- Κάναβος – ιπποδάμειο σύστημα για το δίκτυο δρόμων



Μοντέλα αστικού σχεδιασμού (20ος αι.)

Φονξιοναλισμός – η λειτουργική πόλη

Η σημασία και οι επιδράσεις της “Βιομηχανικής πόλης του Garnier”

- Ο Garnier θεωρήθηκε ο Howard της Γαλλίας αλλά ωστόσο η πόλη του αποτέλεσε πρόδρομο του Φονξιοναλισμού. Εξάλλου η Cité του Garnier διατηρεί σημαντικές διαφορές από την Rurisville του Howard καθώς έχει την εγγενή δυνατότητα να επεκτείνεται και να διαθέτει αυτονομία επειδή βασίζεται στη βαριά βιομηχανία, ενώ η κηπούπολη του Howard ήταν περιορισμένη σε μέγεθος και εξαρτημένη οικονομικά, επειδή βασιζόταν στην ελαφρά βιομηχανία και τη γεωργία μικρής κλίμακας.
- Εξαιρετικά λεπτομερή παρουσίαση και μεγάλη ποικιλία κτιριακών τύπων, αυστηρές προδιαγραφές αερισμού, φωτισμού και πρασίνου, νεωτερική αντιμετώπιση μεθόδων και υλικών κατασκευής (οπλισμένο σκυρόδεμα, ατσάλινα δοκάρια για μεγάλα ανοίγματα στα βιομηχανικά κτίρια)
- Φανερές επιρροές στο πολεοδομικό έργο του Le Corbusier και πρόδρομος των αρχών που έθεσε η Χάρτα των Αθηνών στο CIAM 1933 (τυπολογία, συνθήκες υγιεινής των κτιρίων και το zoning).